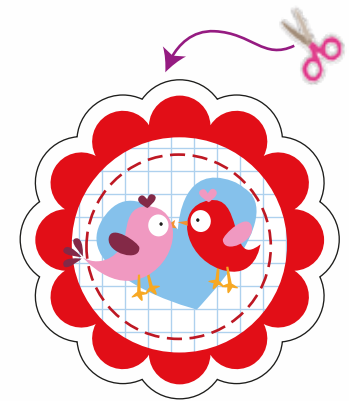
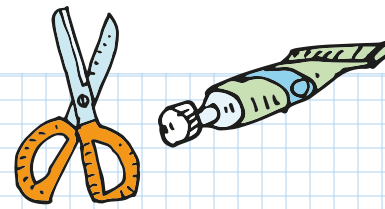


Ritaglia gli elementi
seguendo la linea
e piega dove c'è la
linea tratteggiata

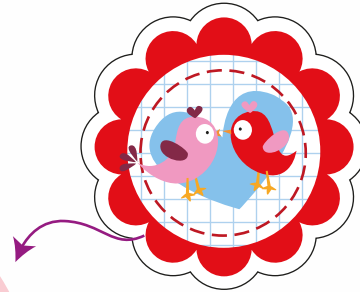


Ritaglia con cura questi elementi e assemblali come indicato per creare il CUORE!

Annalise



Usando la colla o il nastro
biadesivo, assembila il
Cuore seguendo l'ordine
indicato



SE VUOI RENDERE ANCORA PIU'
"UNICA" LA TAG, USA UN NASTRO
COLORATO PER FARE UN FIOCCO



Annalise