

ADVERTENCIA

El incumplimiento de las normas y reglamentos de seguridad puede provocar lesiones graves o incluso la muerte.

ADVERTENCIA: Este dispositivo no es un juguete. Solo puede ser utilizado por niños a partir de 8 años y personas con capacidades físicas o mentales limitadas o con conocimientos y experiencia limitados si previamente se les ha enseñado a usarlo y comprenden los riesgos y peligros que conlleva. Las personas con capacidades físicas o mentales limitadas o con conocimientos y experiencia limitados, así como los animales domésticos y mascotas, podrían asfixiarse al tragar piezas pequeñas. Supervise siempre a estos usuarios si utilizan, bajo su responsabilidad, el aparato o cualquiera de los accesorios incluidos.

Antes de usar el producto, lea atentamente las instrucciones relativas a su correcto funcionamiento. Guarde las instrucciones, puesto que contienen información importante.

Advertencias generales

Imanes - El micrófono contiene imanes. Asegúrese de mantener una distancia de seguridad entre el micrófono y los objetos que puedan verse afectados por los imanes, como tarjetas de crédito o dispositivos médicos implantables (por ejemplo, marcapasos). Si lleva un dispositivo médico implantable, consulte a su médico antes de usar el equipo. No guarde el equipo cerca de campos magnéticos.

Radiofrecuencia - Si lleva un audífono, póngase en contacto con el fabricante para obtener información sobre la radiofrecuencia. No utilice el equipo cerca de dispositivos o sistemas que emitan radiofrecuencias, como sistemas de sonido o torres de sonido. No utilice el equipo en entornos sanitarios, aviones o vehículos que puedan verse afectados por interferencias de radiofrecuencia.

Explosiones - Apague el micrófono en entornos potencialmente explosivos.

Limpieza - No use productos de limpieza líquidos o en aerosol. Utilice un paño seco para limpiar el producto.

Cuerpos extraños y líquidos - No introduzca ningún tipo de objeto en el micrófono, ya que podría entrar en contacto con puntos de tensión peligrosos o provocar el cortocircuito de algunos componentes. Esto podría provocar un incendio o un accidente por electrocución. Mantenga el micrófono seco. No derrame líquidos sobre el micrófono. No toque el micrófono con las manos u otras partes del cuerpo mojadas para evitar accidentes por electrocución. No use el micrófono al aire libre durante una tormenta.

Reparaciones y mantenimiento - No intente llevar a cabo tareas de mantenimiento, ya que al quitar o abrir las cubiertas podrían liberarse tensiones peligrosas o producirse otros riesgos. El mantenimiento debe ser llevado a cabo por personal técnico cualificado.

Daños que requieren mantenimiento - Póngase en contacto con el servicio de atención al cliente si se produce cualquiera de las siguientes situaciones:

- a) se han derramado líquidos o han caído objetos sobre el micrófono;
 - b) el micrófono ha estado expuesto a la lluvia o al agua;
 - c) el micrófono se ha caído o está dañado;
 - d) el micrófono funciona de manera muy deficiente.
- Calor** - El micrófono puede usarse en espacios con una temperatura ambiente de entre -10 °C y 40 °C. Puede guardar el micrófono a temperatura ambiente entre -15 °C y 40 °C. El uso y almacenamiento del micrófono fuera de los límites de temperatura recomendados puede causar daños al equipo, al entorno físico del mismo, a los animales o a las personas, además de acortar la vida útil de la batería.

Información sobre las pilas

Las pilas no recargables no deben recargarse. Las pilas recargables (si son extraíbles) deben retirarse del producto antes de recargarlas. No se deben mezclar distintos tipos de pilas, ni pilas nuevas y usadas. No intente abrir las pilas. No arroje las pilas al fuego, pues podrían explotar o derramar su contenido. Retire las pilas del micrófono antes de guardarlo o si no tiene intención de usarlo durante mucho tiempo.

Derechos de autor

Copyright © 2023 Giochi Preziosi S.p.A.

- Este manual está protegido por la legislación internacional de copyright.
- Ninguna parte de este manual puede ser reproducida, distribuida, traducida o transmitida en cualquier forma o por cualquier medio, electrónico o mecánico, incluyendo fotocopia, grabación o almacenamiento en cualquier repositorio de información o sistema de recuperación.
- El software, los efectos sonoros, los fondos de pantalla, las imágenes, las aplicaciones y otros contenidos multimedia suministrados con el dispositivo son propiedad de los respectivos titulares del copyright. La descarga y el uso de estos materiales con fines comerciales o de otro tipo constituyen una violación de las leyes de copyright. La responsabilidad del uso ilegal de los contenidos multimedia recae sobre los usuarios.
- El fabricante no se hace responsable de los conflictos legales derivados del uso de material protegido por derechos de autor por parte del usuario del dispositivo.
- El fabricante no se hace responsable del uso ilegal del dispositivo.

Marcas registradas

- Giochi Preziosi® y "Canta Tú" son marcas registradas de Giochi Preziosi S.p.A.
- Todas las demás marcas comerciales y derechos de autor pertenecen a sus respectivos propietarios.



INFORMACIÓN PARA LOS USUARIOS DE APARATOS ELÉCTRICOS (DIRECTIVA 2012/19/EU) El símbolo del cubo de basura tachado con una cruz indica que el producto no debe desecharse en la basura doméstica una vez finalizada su vida útil, sino en un punto de recogida de residuos o centro de reciclaje. La correcta eliminación de los residuos contribuye a evitar posibles efectos nocivos sobre el medio ambiente y la salud, además de favorecer la reutilización y/o reciclaje de los materiales con los que están fabricados los aparatos. Para más información sobre la recogida de residuos especiales, póngase en contacto con las autoridades locales.

Declaración de conformidad

El fabricante Giochi Preziosi S.p.A. declara que el equipo de radio CTC14 - CANTA TU MICRÓFONO está conforme con la Directiva 2015/53/UE. Encontrará el texto completo de la Declaración de Conformidad de la UE publicado en el sitio web: <https://giochipreziosi.it/condizioni-canta-tu/> Para más información, póngase en contacto con el **servicio de atención al cliente**: España: www.famosa.es
México: Importado por: Juguetes Famosa, S.A. de C.V. Platón 122, Parque Industrial Kalos, Apodaca, Nuevo León, México C.P. 66600 RFC: IEU030805U00 -Teléfono de contacto en México +52 5552026886 -Correos de contacto en México atcmexico@juguetesfamosa.com.mx atcmexico2@juguetesfamosa.com.mx Garantía de 90 días con el fabricante

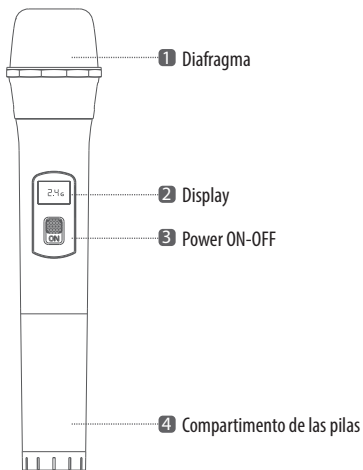
MANUAL DE INSTRUCCIONES

El embalaje contiene:

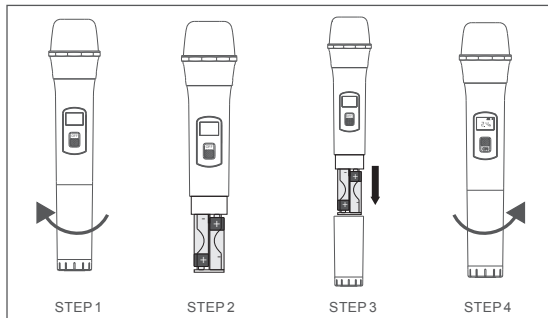
- 1 micrófono inalámbrico de mano
- 1 manual de instrucciones

Especificaciones del micrófono:

Frecuencias: 2402MHz-2480MHz
Respuesta de frecuencia: 30Hz-20KHz
Distancia de funcionamiento: hasta 10m
Corriente de trabajo: 30mA
Impedancia de salida: 600Ω
SNR: ≥90dB
Fuente de alimentación: 2 pilas AA de 1,5V
Rango dinámico: ≥100dB
Sensible: 5dBuV

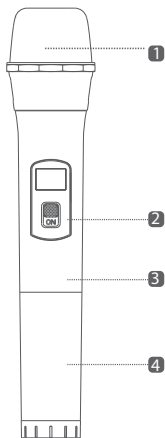


CÓMO INSTALAR LAS BATERÍAS



Atención: 1. Si hubiese algún ruido, distorsión o puntos muertos durante el uso del sistema, ello podría deberse a que las pilas están bajas. Sustitúyalas por pilas nuevas. 2. Después de usar el micrófono, ponga el interruptor en la posición de OFF. 3. Si no usara este sistema durante un largo periodo de tiempo, retire las pilas del micrófono. Funciona con 2 pilas AA de 1,5 Voltios (no incluidas). Insertar en el espacio correspondiente respetando la correcta polaridad.

INSTRUCCIONES DE USO:



1 - Diafragma: hable en el diafragma para transmitir la voz al sistema Cantá Tú Pro.

2 - Interruptor ON/OFF: con este interruptor, podrá encender el micrófono (ON), o apagarlo (OFF).

3 - Transmisor: mantenga el transmisor apuntado hacia el sistema Cantá Tú. Saque de en medio cualquier posible obstáculo para mejorar la recepción. Alcance máximo: 10 m.

4 - Compartimento de las pilas: gire en el sentido contrario a las agujas del reloj para abrir e instalar 2 pilas AA, (no incluidas), respetando las indicaciones de polaridad.

NOTA: el equipo Cantá Tú Pro dispone de dos frecuencias incorporadas para funcionar simultáneamente con 2 micrófonos inalámbricos Cantá Tú Pro. En el panel de control hay disponibles dos puertos de entrada adicionales (MIC 1 y MIC 2) para micrófonos con cables o micrófonos Cantá Tú Pro con receptor. Cantá Tú Pro funciona con un máximo de 6 micrófonos Cantá Tú Pro a la vez.

