



AVVERTENZE

Il mancato rispetto delle disposizioni e regole di sicurezza potrebbe causare gravi lesioni e morte.

ATTENZIONE: Questo dispositivo non è un giocattolo, può essere utilizzato da bambini a partire da 8 anni e da persone con limitate capacità fisiche e psichiche o con conoscenza ed esperienza limitate, solo se sono stati istruiti sulle modalità d'uso e comprendono i rischi e i pericoli connessi.

Bambini, persone con limitate capacità fisiche o psichiche o con conoscenza ed esperienza limitate o animali potrebbero soffocare ingerendo le parti piccole. Controllate sempre tali soggetti qualora utilizzassero il dispositivo o i relativi accessori sotto la vostra responsabilità.

Prima di utilizzare il prodotto, leggere attentamente le istruzioni relative al suo corretto funzionamento. Conservare le istruzioni perché contengono informazioni importanti.

Avvertenze generali

- **Magneti** - Il dispositivo contiene magneti. Assicuratevi di mantenere una distanza di sicurezza tra il dispositivo e gli oggetti che potrebbero subire interferenze dai magneti, ad esempio le carte di credito o i dispositivi medici impiantabili (es. pacemaker). Se siete portatori di dispositivi medici impiantabili, prima dell'uso consultate il vostro medico. Non conservare il dispositivo vicino a campi magnetici.
- **Radiofrequenza** - Se siete portatori di una protesi acustica contattate il produttore per informazioni relative alla radiofrequenza. Non utilizzate il dispositivo vicino a dispositivi o impianti che emettono frequenze radio, come sistemi audio o torri audio. Non utilizzate il dispositivo in ambienti sanitari, augei aerei o sistemi automobili che possano subire interferenza con le radiofrequenze.
- **Esplosioni** - Spegner il dispositivo in ambienti potenzialmente esplosivi.
- **Pulizia** - Non utilizzare detergenti liquidi o spray. Utilizzare un panno asciutto per pulire solo la parte esterna del prodotto.
- **Corpi estranei e liquidi** - Non infilare nessun tipo di oggetto nelle aperture del dispositivo, in quanto si potrebbe entrare in contatto con pericolosi punti di tensione o causare il cortocircuito di alcune componenti. Questo potrebbe causare incendi o folgorazioni. Mantenere il dispositivo asciutto. Non rovesciare liquidi sul dispositivo. Non toccare il dispositivo, i cavi di alimentazione, le spine e la presa di corrente con le mani o altre parti del corpo bagnate per evitare la folgorazione. Non utilizzare il dispositivo all'aperto durante un temporale.
- **Riparazione e manutenzione** - Non cercare di effettuare opere di manutenzione in modo autonomo, dato che rimuovendo o aprendo le coperture potrebbero liberarsi tensioni pericolose o insorgere altri rischi. Lasciare che le opere di manutenzione siano effettuate da personale tecnico qualificato.
- **Danni che necessitano manutenzione** - Staccate la spina dalla presa elettrica e contattate il servizio consumatori per assistenza se si verificano le seguenti situazioni:
 - a) Se cavo di alimentazione o spina sono danneggiati.
 - b) Se sono stati rovesciati liquidi o sono caduti oggetti sopra al dispositivo.
 - c) Se il prodotto è stato esposto a pioggia o acqua.
 - d) Se il prodotto è caduto o è danneggiato.

e) Se il prodotto presenta prestazioni sensibilmente al di sotto della norma.

- **Calore** - Il dispositivo può essere utilizzato in luoghi con una temperatura ambientale compresa tra -10°C e 40°C. Potete conservare il dispositivo ad una temperatura ambientale compresa tra -15°C e +40°C. L'utilizzo e la conservazione del dispositivo al di fuori dei limiti di temperatura raccomandati potrebbe causare danni al dispositivo, a cose, animali o persone o ridurre la vita della batteria.

Informazioni sulle pile

Le batterie non ricaricabili non devono essere ricaricate. Le batterie ricaricabili (se removibili) devono essere rimosse dal prodotto prima di essere ricaricate. Diversi tipi di batterie o batterie nuove e usate non devono essere mischiate. Non cercare di aprire le batterie. Non gettare le batterie nel fuoco, potrebbero esplodere o perdere liquido. Togliere le batterie dal microfono se si intende riporlo o non utilizzarlo per un lungo periodo.

Copyright

Copyright © 2023 Giochi Preziosi S.p.A.

- Questo manuale è protetto dalle leggi internazionali sul copyright.
- Nessuna parte di questo manuale può essere riprodotta, distribuita, tradotta o trasmessa in alcuna forma o tramite alcun mezzo, elettronico o meccanico, compresi fotocopie, registrazione o salvataggio in qualsiasi archivio di informazioni o sistema di recupero.
- Il software, i suoni, gli sfondi, le immagini, le applicazioni e gli altri contenuti multimediali forniti con il dispositivo sono di proprietà degli aventi diritto. Scaricare e utilizzare questi materiali per scopi commerciali o altri scopi costituisce una violazione delle leggi sul copyright. La piena responsabilità per l'utilizzo illegale dei contenuti multimediali spetta agli utenti.
- Il produttore non è responsabile di eventuali controversie legali dovute all'utilizzo del materiale protetto da copyright da parte dell'utilizzatore del dispositivo.
- Il produttore non è responsabile per l'utilizzo illegale del dispositivo.

Marchi commerciali

- "Giochi Preziosi" e "Canta Tu" sono marchi commerciali registrati da Giochi Preziosi S.p.A.
- Tutti gli altri marchi e copyright sono proprietà dei rispettivi proprietari.



INFORMAZIONI PER GLI UTENTI DI APPARECCHI ELETTRICI (DIRETTIVA 2012/19/UE): Il simbolo del cassettoni barrato segnala che l'apparecchiatura alla fine della propria vita utile non è un rifiuto generico urbano e il consumatore dovrà conferirlo alle piazzole rifiuti speciali del proprio comune di residenza. Il corretto conferimento del rifiuto contribuisce a evitare possibili effetti negativi sull'ambiente e sulla salute, favorendo inoltre il riutilizzo e/o riciclo dei materiali di cui è composta l'apparecchiatura. Per maggiori informazioni relativamente alla raccolta dei rifiuti speciali, contattare le autorità locali competenti.



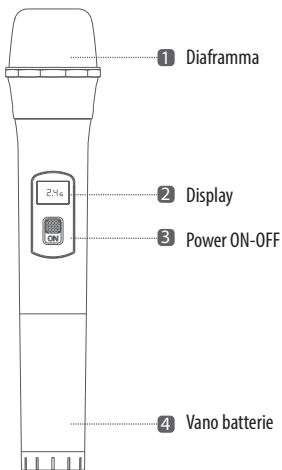
Dichiarazione di Conformità

Il Fabbricante Giochi Preziosi S.p.A. dichiara che il tipo di apparecchiatura radio CTC14 - CANTA TU MICROFONO è conforme alla Direttiva 2015/53/UE. Il testo completo della dichiarazione di conformità UE è disponibile al seguente indirizzo internet: <https://giochipreziosi.it/condizioni-canta-tu/>
Per ulteriori informazioni, contattare il **Servizio consumatori** al numero **02 9646 11 70**

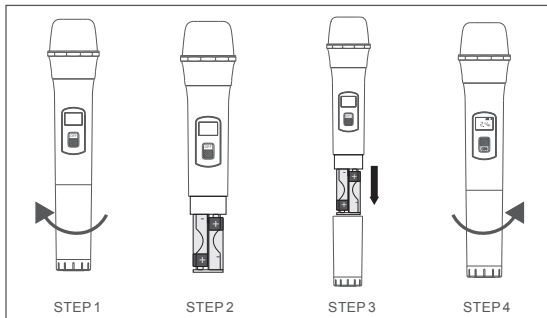
ISTRUZIONI D'USO

La confezione include:
1 MICROFONO WIRELESS
1 MANUALE DI ISTRUZIONI

Dettagli tecnici del microfono:
Frequenza: 2402MHz-2480MHz
Frequenza di risposta: 30Hz-20KHz
Portata: funziona fino a 10m
Corrente di lavoro: 30mA
Impedenza in uscita: 600Ω
SNR: ≥90dB
Alimentazione: 2 pile 1,5V AA
Intervallo di dinamica: ≥100dB
Sensibilità: 5dBuV

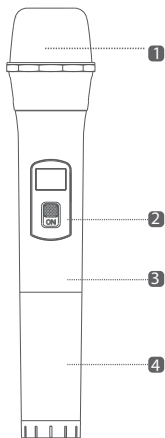


COME INSERIRE LE BATTERIE



Nota: 1. Rumori, distorsioni del suono e punti morti quando si usa l'apparecchio, potrebbero essere causati da batterie scariche, provare a sostituirle. 2. Dopo l'uso, posizionare il pulsante su OFF. 3. Se non si utilizza il dispositivo per lungo tempo, estrarre le batterie. Funziona con 2 pile AA da 1,5 Volt (non incluse) da inserire nell'apposito spazio rispettando la corretta polarità.

COME UTILIZZARE IL MICROFONO



1 - Diaframma: parlare nel diaframma per trasmettere la propria voce all'impianto Canta Tu.

2 - Interruttore ON/OFF: con questo interruttore è possibile accendere il microfono (ON), oppure spegnerlo (OFF).

3 - TRASMETTITORE: mantenere il trasmettitore puntato verso l'impianto canta Tu e rimuovere eventuali ostacoli presenti per migliorare la ricezione. Portata fino a 10m.

4 - VANO BATTERIE: girare in senso anti-orario per aprire e inserire 2 pile AA, assicurandosi di seguire la corretta polarità +/- (pile non incluse).

NOTA: Canta Tu Pro è dotato di due frequenze preinstallate che permettono di utilizzare due microfoni senza filo Canta Tu Pro contemporaneamente. Sul pannello di controllo sono inoltre disponibili due ulteriori ingressi (MIC1 e MIC2) per microfoni a cavo, o per microfoni Canta Tu pro con ricevitore. Canta Tu Pro funziona con un massimo di 6 microfoni Canta Tu Pro contemporaneamente.

