

# ADVERTÊNCIA

O não cumprimento dos regulamentos e regras de segurança pode levar a ferimentos graves ou mesmo à morte.

**AVISO:** Este aparelho não é um brinquedo. Só poderá ser utilizado por crianças a partir dos 8 anos e por pessoas com capacidades físicas ou mentais limitadas, ou com conhecimentos e experiência limitados, se tiverem recebido instruções sobre a sua

utilização e compreenderem os riscos e perigos envolvidos.

As pessoas com capacidades físicas ou mentais limitadas ou com conhecimentos e experiência limitados, bem como os animais, podem sufocar ao engolir peças pequenas. Supervisione sempre essas pessoas quando utilizarem, sob a sua responsabilidade, o aparelho ou os acessórios incluídos.

**Antes de usar o produto, queira ler atentamente as instruções para um funcionamento correto. Queira guardar as instruções, visto conterem informações importantes.**

## Avisos gerais

• **Ímanes** - O microfone contém ímanes. Certifique-se de manter uma distância de segurança entre o microfone e objetos que possam ser afetados por ímanes, como cartões de crédito ou dispositivos médicos implantáveis (i.e., pacemakers). Se estiver a utilizar um dispositivo médico implantável, consulte o médico antes de utilizar o equipamento. Não guarde o microfone perto de campos magnéticos.

• **Radiofrequências** - Se estiver a usar um aparelho auditivo, contacte o fabricante para obter informações sobre a sua compatibilidade com as radiofrequências. Não utilize o microfone perto de dispositivos ou sistemas que emitam radiofrequências, tais como sistemas de som ou torres de som. Não utilize o microfone em ambientes sanitários, em aviões ou veículos que possam ser afetados pelas interferências das radiofrequências.

• **Explosões** - Desligue o microfone em ambientes potencialmente explosivos.

• **Limpeza** - Não utilize produtos de limpeza líquidos ou em spray. Utilize um pano seco para limpar o microfone.

• **Corpos estranhos e líquidos** - Não introduza qualquer tipo de objeto no microfone, isso poderia entrar em contacto com pontos de tensão perigosos ou provocar um curto-circuito nalguns componentes. Isto poderia provocar um incêndio ou um acidente por electrocussão. Mantenha o microfone seco. Não derrame líquidos sobre o microfone. Não toque no microfone com as mãos ou outras partes do corpo molhadas para evitar electrocussão. Não utilize o microfone ao ar livre durante uma trovoadá.

• **Reparação e manutenção** - Não tente efetuar trabalhos de manutenção sozinho, pois a remoção ou abertura de tampas pode libertar tensões perigosas ou criar outros riscos. Os trabalhos de manutenção deverão ser efetuados por pessoal técnico qualificado.

• **Danos que requerem manutenção** - Contacte o Serviço de Apoio ao Cliente para obter assistência se ocorrerem as seguintes situações:

- a) se tiverem sido derramados líquidos ou se tiverem caído objetos sobre o microfone;
- b) se o microfone tiver sido exposto à chuva ou à água;
- c) se o microfone cair ou estiver danificado;
- d) se o desempenho do microfone for significativamente inferior ao habitual.

• **Calor** - O microfone pode ser utilizado em locais com uma temperatura ambiente de entre -10 °C e 40 °C. Pode armazenar o microfone a uma

temperatura ambiente de entre -15 °C e 40 °C. A utilização e o armazenamento do microfone fora dos limites de temperatura recomendados podem provocar danos no microfone, objetos, animais ou pessoas, bem como reduzir a vida útil da bateria.

## Informações sobre as pilhas

As pilhas não recarregáveis não devem ser recarregadas. As pilhas recarregáveis (se forem amovíveis) devem ser retiradas do produto antes de serem recarregadas. Não se deve misturar diferentes tipos de pilhas ou pilhas novas e gastas. Não tente abrir as pilhas. Não atire as pilhas para o fogo, pois podem explodir ou vazar. Retire as pilhas do microfone se tensionar guardá-lo ou não o utilizar durante um longo período de tempo.

## Direitos de autor

Copyright © 2023 Giocchi Preziosi S.p.A.

• ste manual está protegido pela legislação internacional em matéria de direitos de autor.

• Nenhuma parte deste manual pode ser reproduzida, distribuída, traduzida ou transmitida de qualquer forma ou por qualquer meio, eletrónico ou mecânico, incluindo fotocópia, gravação ou armazenamento em qualquer repositório de informação ou sistema de recuperação.

• O software, os efeitos sonoros, os wallpapers, as imagens, as aplicações e outros conteúdos multimédia fornecidos com o dispositivo são propriedade dos detentores dos direitos de autor. O descarregamento e a utilização destes materiais para fins comerciais ou outros constitui uma violação das leis de direitos de autor. Toda a responsabilidade pela utilização ilegal de conteúdos multimédia recai sobre os utilizadores.

• O fabricante não é responsável por quaisquer litígios legais resultantes da utilização indevida de material protegido por direitos de autor pelo utilizador do aparelho.

• O fabricante não é responsável pela utilização ilegal do aparelho.

## Marcas registradas

• “Giocchi Preziosi” e “Canta Tu” são marcas registradas da Giocchi Preziosi S.p.A.

• Todas as outras marcas comerciais e direitos de autor pertencem aos respectivos proprietários.



INFORMAÇÃO PARA OS UTILIZADORES DE APARELHOS ELÉCTRICOS (DIRETIVA 2012/19/UE): O símbolo do caixote do lixo barrado com uma cruz indica que o produto não deve ser misturado com os resíduos domésticos ao finalizar a sua vida útil. Assim, o utilizador deverá entregar o aparelho no ponto de recolha de resíduos especiais ou no centro de reciclagem mais próximo. A recolha diferenciada favorece a reciclagem de componentes e de materiais, para além de contribuir para proteger o ambiente e a saúde das pessoas. Para mais informações relativas à recolha de resíduos especiais, queira consultar as autoridades locais competentes na matéria.

## Declaração de conformidade

O Fabricante Giocchi Preziosi S.p.A. declara que o tipo de equipamento de rádio CTC14 - CANTA TU MICROFONE

está em conformidade com a Directiva 2015/53/UE.

O texto completo da Declaração de Conformidade UE está publicado no sítio

Web: <https://giochipreziosi.it/condizioni-canta-tu/>

Para mais informações, queira contactar o Serviço de Apoio ao Cliente:

[www.famosa.es](http://www.famosa.es)

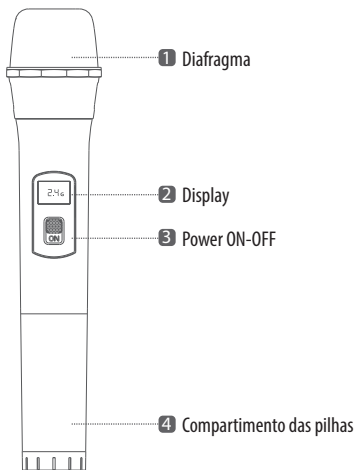
# MANUAL DE INSTRUÇÕES

## A embalagem contém:

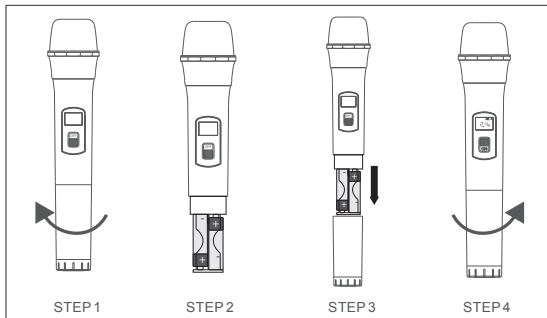
- 1 microfone de mão sem fios
- 1 manual de instruções

## Especificações do microfone

Frequências: 2402MHz-2480MHz  
Resposta de frequência: 30Hz-20KHz  
Distância de funcionamento: até 10m  
Corrente de trabalho: 30mA  
Impedância de saída: 600Ω  
SNR: ≥90dB  
Fonte de alimentação: 2 pilhas AA de 1.5V  
Faixa dinâmica: ≥100dB  
Sensível: 5dBuV



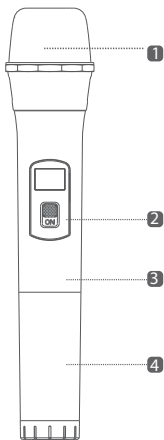
## COMO TROCAR AS BATERIAS



**Atenção:** 1. Se houver algum ruído, distorção ou pontos mortos durante a utilização do sistema, podem ser causados por pilhas fracas. Queira substituí-las por pilhas novas. 2. Depois de o utilizar o microfone, coloque o interruptor na posição OFF.

3. Se não utilizar este sistema durante um longo período de tempo, retire as pilhas do microfone. Funciona com 2 pilhas AA de 1,5V (não incluídas) que devem ser introduzidas no compartimento das pilhas respeitando as indicações de polaridade.

# INSTRUÇÕES DE UTILIZAÇÃO:



**1 - Diafragma:** falar para o diafragma para transmitir a voz para o sistema Cantu Tu Pro.

**2 - Interruptor ON/OFF:** com este interruptor, pode ligar o microfone (ON), ou desligá-lo (OFF).

**3 - Transmissor:** mantenha o transmissor apontado para o sistema Cantu Tu. Remova quaisquer obstáculos para melhorar a receção. Alcance máximo: 10 m.

**4 - Compartimento das pilhas:** rode no sentido anti-horário para abrir e instalar 2 pilhas AA, (não incluídas), respeitando as indicações de polaridade.

**NOTA:** o equipamento Cantu Tu Pro possui duas frequências incorporadas para funcionar simultaneamente com 2 microfones Cantu Tu Pro sem fios. No painel de controlo estão disponíveis duas portas de entrada adicionais (MIC 1 e MIC 2) para microfones com fios ou microfones Cantu Tu Pro com recetor. Cantu Tu Pro funciona com um máximo de 6 microfones Cantu Tu Pro em simultâneo.

